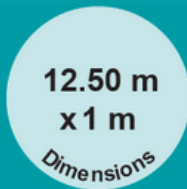


TOILE DE VERRE
LES CONFORTS

MOTIF MAILLE
PRÉPEINTE

TOILE PRÉPEINTE : LA SOLUTION POUR GAGNER DU TEMPS !



Instructions de pose :

Vérifier que les rouleaux ne sont pas endommagés ou ne présentent pas de défauts.

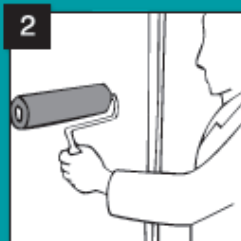
Préparation du support :

La pose doit s'effectuer sur des murs secs, sains, lisses et normalement absorbants. Reboucher et enduire les trous et fissures. Poncer et dépeussier les surfaces non lisses. Nettoyer et traiter parfaitement les murs présentant des traces d'humidité, de moisissure ou de salpêtre. En cas de peinture brillante, poncer avant de lessiver les murs. Si le support est recouvert d'un ancien papier peint, enlever ce dernier et lessiver. Appliquer une sous-couche d'impression avant encollage. Nous vous recommandons l'utilisation de la Colle Spéciale Toile de Verre – NOVOFIX .



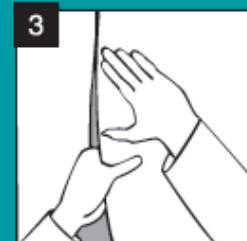
1 Découpe des lés :

Mesurer la hauteur du support à recouvrir. Découper chaque lé en rajoutant 10 cm pour l'arasement.



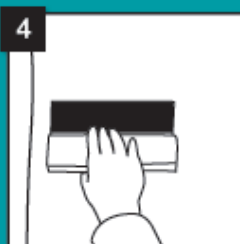
2 Encollage :

Encoller le mur sur une surface équivalente à un lé à l'aide d'un rouleau. Utiliser une colle spéciale revêtements muraux/toiles de verre en veillant à l'appliquer de façon régulière et uniforme.



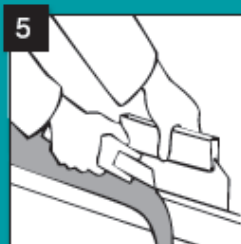
3 Pose :

Appliquer le lé à l'aplomb du mur en laissant dépasser quelques centimètres au niveau du sol et du plafond.



4 Marouflage :

Maroufler le lé à l'aide d'une spatule en plastique pour chasser l'air. Poser les lés suivants bord à bord de la même manière.



5 Arasement :

Couper à l'aide d'un cutter l'excédent de revêtement en haut et en bas de chaque lé avant séchage de la colle.



6 Mise en peinture :

Attendre que le revêtement soit totalement sec avant de peindre. Appliquer 2 couches de peinture (première couche en peinture acrylique impérativement).